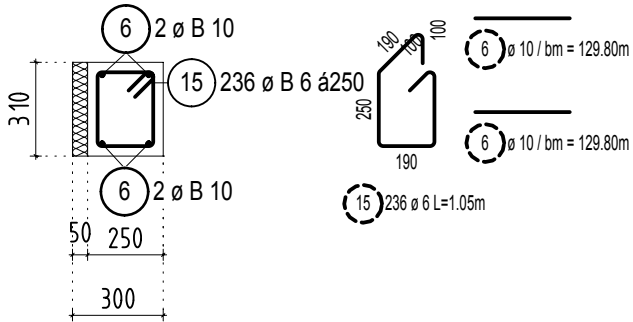
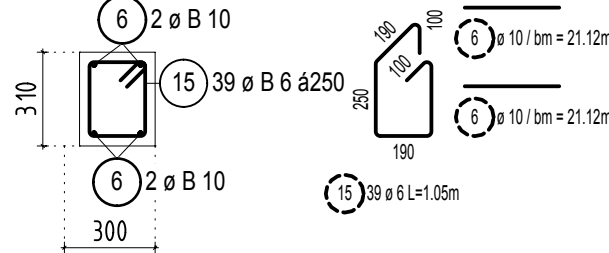


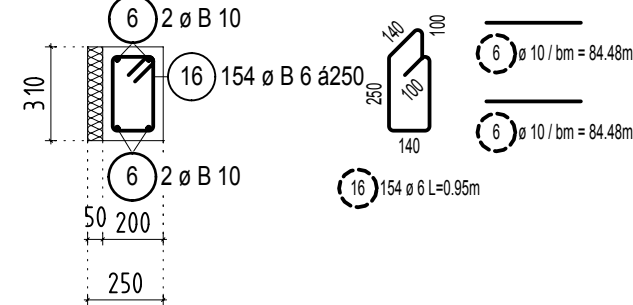
REZ VENCOM V31; BM=59.0M; M=1:25



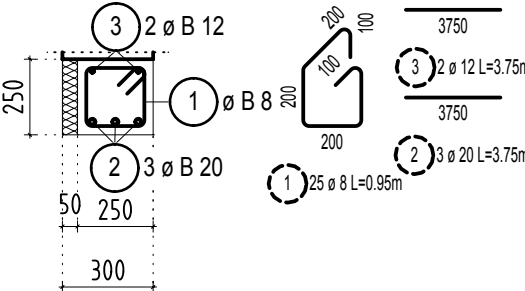
REZ VENCOM V33; BM=9.6M; M=1:25



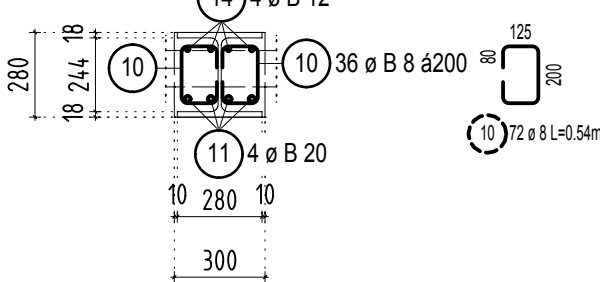
REZ VENCOM V32; BM=38.4M; M=1:25



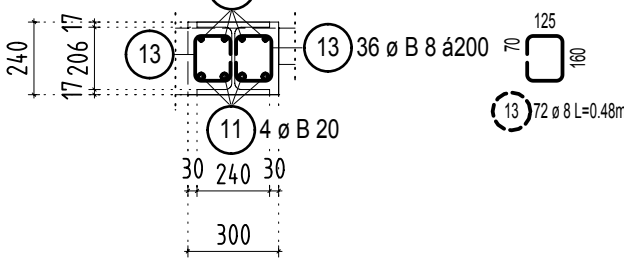
REZ PREKLADOM P31; BM=3.75M; M=1:25; 3X



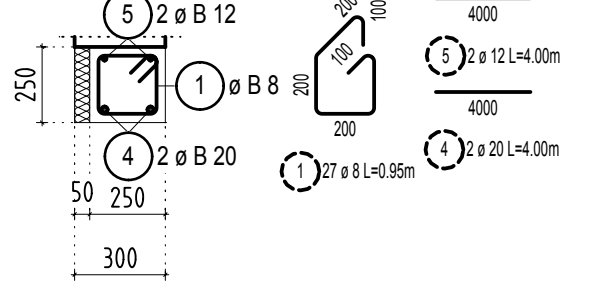
Řez R - R



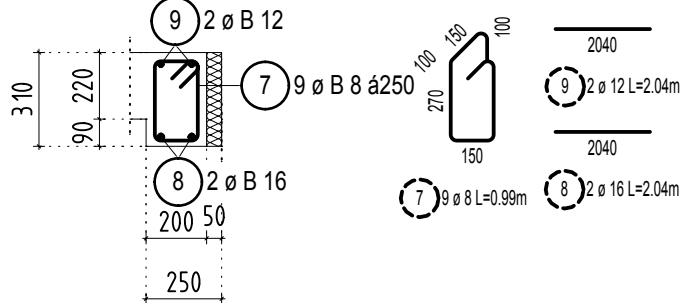
Řez T - T



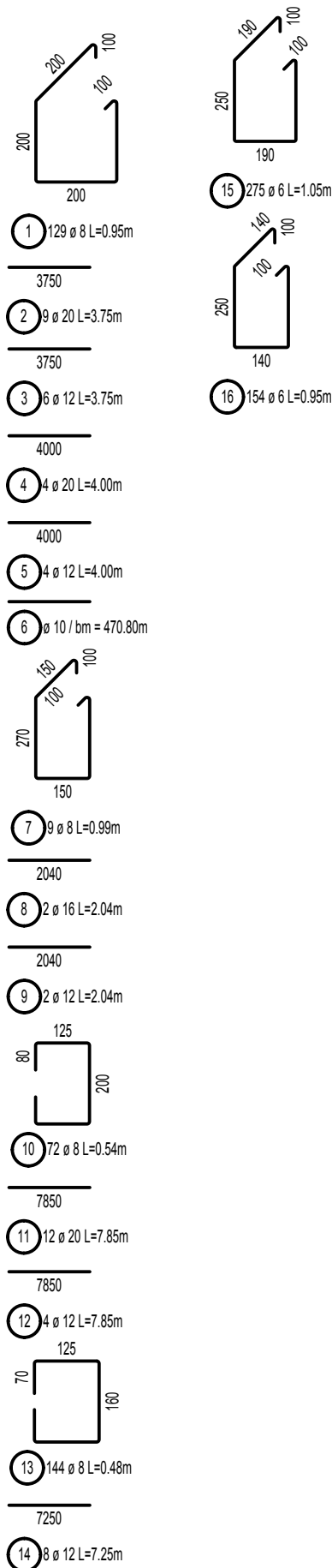
REZ PREKLADOM P32; BM=4.0M; M=1:25; 2X



REZ PREKLADOM P33; BM=2.04M; M=1:25



CELKOVÝ VÝTAH PRŮTOVEJ VÝSTUŽE:



POZNÁMKY :

- POLOHA VÝSTUŽE V REZE A POHLÁDE JE KÓTOVANÁ NA OS PRŮTOV
- CELKOVÝ VÝTAH PRŮTOV JE KÓTOVANÝ NA VONKAJŠÍ POVRCH
- CELKOVÁ DĚLKA PRŮTA JE STRIŽNÁ DĚLKA
- ČÍARKOVANÝ KRÚŽOK ČÍSLA POLOŽKY SYMBOLIZUJE DIELČÍ VÝTAH VÝSTUŽE
- PLNÝ KRÚŽOK SYMBOLIZUJE CELKOVÝ VÝTAH VÝSTUŽE
- KRYTIE VÝSTUŽE JE SMERODAJNÉ PRE STRMEŇ: 30MM
- POLOŽKY (10) RESP. (13) PRIVARIŤ K STOJINE VALCOVANÉHO PROFILU, VÝŠKA ZVARU 4MM

NAVRHNUTÉ PODĽA STN EN 1992-1-1

POUŽITÉ MATERIÁLY:

BETÓN - C35/45
BETÓN STN EN 206-1 - C35/45 - XC1(SK) - CL 0,4 - Dmax 16 - S3

BETONÁRSKA VÝSTUŽ B 500B

VÝKAZ VÝSTUŽE:

č.	Φ	dĺžka [m]	počet kusov celkom	dĺžka celkom [m]					
				B500B					
				B6	B8	B10	B12	B16	B20
1	B8	0,95	129		122,55				
2	B20	3,75	9						33,75
3	B12	3,75	6				22,50		
4	B20	4,00	4						16,00
5	B12	4,00	4				16,00		
6	B10	Rv	1			470,80			
7	B8	0,99	9		8,91				
8	B16	2,04	2					4,08	
9	B12	2,04	2				4,08		
10	B8	0,54	72		38,52				
11	B20	7,85	12						94,20
12	B12	7,85	4				31,40		
13	B8	0,48	144		68,40				
14	B12	7,25	8				58,00		
15	B6	1,04	275	287,38					
16	B6	0,95	154	145,53					
celkom		m (m²)		432,91	238,38	470,80	131,98	4,08	143,95
		kg/m (kg/m²)		0,222	0,395	0,617	0,888	1,580	2,470
		kg		96,11	94,16	290,48	117,20	6,45	355,56
		kg		959,95					